



# DPL

**DIRIGIR PERSONAS Y DESARROLLAR MI LIDERAZGO**

**Programa de Desarrollo Directivo**

**ORGANIZACIÓN  
y PERSONAS**

## Nuestro Programa

Resulta necesario adaptar el liderazgo a un nivel mayor de complejidad: La realidad es cada vez más compleja y la formación en habilidades y competencias es insuficiente.

El Programa DPL ayuda y acompaña a los directivos a lograr esta adaptación y hacerla sostenible.

Proporciona un nivel mayor de consciencia y un conjunto de herramientas avanzadas enfocadas a diluir nuestra inmunidad al cambio.

### **Evaluación 360° con TLC + 3 Jornadas-Taller + 3 Sesiones de Coaching Ejecutivo**

The Leadership Circle es la herramienta de evaluación de liderazgo más potente en la actualidad. Mide los dos ámbitos principales de liderazgo: las Competencias Creativas y las Tendencias Reactivas, e integra esta información de forma que las oportunidades clave de desarrollo salen a la superficie inmediatamente.

Certificados desde 2012 en esta herramienta, venimos utilizándola con los clientes de coaching ejecutivo con unos resultados formidables.

### **Por qué utilizar The Leadership Circle:**

- Sabemos que el 40% de los resultados está correlacionado con la efectividad de liderazgo.
- Sabemos que la efectividad de liderazgo está correlacionada con el nivel de consciencia individual.
- Sabemos que, a mayor consciencia de los líderes de una organización, mayor es la efectividad de liderazgo y, por tanto, mejores resultados.

### **Cómo se desarrolla el Programa DPL:**

- Con la metodología del aprendizaje experiencial; se aprende practicando.
- Con el enfoque de facilitador-coach, al completo servicio del participante durante las jornadas grupales y las sesiones individuales.
- Con un contexto de seguridad y confianza, creado desde el primer momento: tanto entre los participantes, como entre éstos y el/los facilitadores-coaches.



## La fórmula 3+3+1

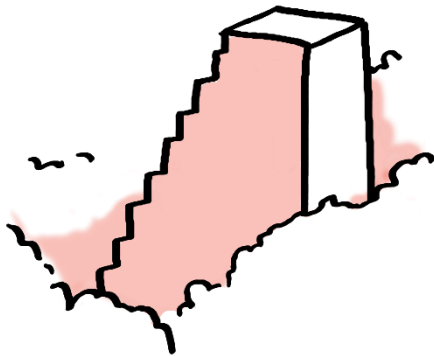
### 3 Jornadas-Taller: Dirigir Personas y Desarrollar Mi Liderazgo

#### Dirigir Personas

- 1º. Construir una alianza de confianza y comprensión
- 2º. Inspirar compromiso
- 3º. Desarrollar a los colaboradores
- 4º. Promover la autodisciplina y la perseverancia
- 5º. Crear un equipo motivado y cohesionado.

#### Desarrollar Mi Liderazgo

- 1º. El proceso de Liderarme a sí mismo.
- 2º. Desarrollar mis Competencias Creativas.
- 3º. Gestionar mis Tendencias Reactivas.



### 3 Sesiones individuales de Desarrollo

Nuestra misión en esta parte es apoyar a cada participante en el desarrollo de su Liderazgo en el contexto de su posición actual en la empresa. Tomando como foco su evaluación TLC Profile y sus compromisos de acción elaborados durante las tres jornadas, acompañaremos al participante en su proceso de profundizar, tomar consciencia, y pasar a la acción para lograr los cambios que se proponga.

### 1 Evaluación 360º con TLC

La evaluación TLC es formidable para iluminar los patrones de pensamiento que dirigen nuestro comportamiento actual. Así el participante tiene acceso a nuevas posibilidades y elecciones. Con esta evaluación todo es más sencillo y claro.

## Facilitador - Coach



### Jose Joaquín Mari

- Licenciado en Derecho
- Master en Dirección de Recursos Humanos.
- Facilitator Licence in Leadership 360°. Management Research Group™.
- Professional Certified Coach (PCC por ICF).
- Co-Active Coach Certification. The Coaches Training Institute (CTI).
- Organization & Relationship Systems Coaching (ORSC).
- Center for Right Relationship (CRR)
- Authorized Facilitator of Team Coaching Internacional™
- Facilitador autorizado The Leadership Circle Profile™ (TLCP) y The Leadership Circle Culture Survey™ (TLCS)
- Socio Director de Organización y Personas – Grupo RH Asesores.



## Nuestros clientes

ACINSA GESLICO AINIA AMCOR FLEXIBLES  
APM TERMINALS VALENCIA AQUA SERVICE  
ARROCEÍAS PONS AVIA BENTELER  
BONNYSA AGROALIMENTARIA CAIXA  
POPULAR CARCOUSTICS CAR VOLUM  
COSIVAL COVAMUR CLUB TENIS VALENCIA  
DANISCO CULTOR ESPAÑA DR. FRANZ  
SCHNEIDER DULCESOL DUPONT NUTRITION  
AND BIOSCIENCES EMSUR SAYMOPACK  
EUROMOTOR VALERO FACIL & CIE FAURECIA  
FERMAX ELECTRÓNICA FUNDACIÓN  
POLITÉCNICA DE LA CV GAMESA GH  
ELECTROTERMIA GIRO MARKETING & SALES  
GRUPO AGUAS DE VALENCIA GRUPO DAFSA

GRUPO DOMINGUIS GRUPO HINOJOSA  
GRUPO ROMEU GRUPO SOLEDAD  
HONEYGREEN ITENE LG ELECTRONICS  
LUDENDO IBÉRICA MARAZZI IBERIA  
MARTÍNEZ LORIENTE MEVOL NORDSON  
IBÉRICA PINTURAS MONTÓ PRODUCTOS  
DAMEL PUBLICESA XXII QUILINOX  
QUÍMICAS ORO REPSOL RÓDENAS & RIVERA  
ROQUETTE LAISA SENCOTEL SIPCAM IBERIA  
SPORTING CLUB DE TENIS SRG GLOBAL  
TECNIDEX TECNODELSA TRANSPORTES  
MARTÍN ULTRACONGELADOS DE LA RIBERA  
WILD VALENCIA

## Valoraciones

*“La participación de nuestros colaboradores en el programa DPL ha tenido una doble utilidad: hemos conseguido de manera rápida y sólida reforzar la asunción de nuevas responsabilidades, y además ha servido de catalizador y acelerador de su propia madurez y seguridad en sus capacidades para dirigir personas y hacerlo de la manera adecuada.”* **Juan Baudet, Director RR.HH. MARAZZI**

*“Nuestra participación en los Programas DPL, siempre han dado como respuesta un salto cualitativo de nuestros mandos en su función como líderes de equipo. Todos destacan el crecimiento en su liderazgo”* **Eugenio de Miguel, Director RR.HH. VIVA AQUA SERVICE SPAIN**

*“Hemos participado en dos ediciones del Programa DPL: la respuesta de todos los asistentes ha sido muy satisfactoria, y el impacto muy positivo, tanto en su desempeño como en su liderazgo personal y de equipos”* **José M<sup>a</sup> Clavel, Director RR.HH. GRUPO AGUAS DE VALENCIA**

*“El programa DPL ha supuesto para los líderes de DUPONT un aterrizaje a la verdadera dirección de personas. Les ha servido para tomar consciencia de su rol y su responsabilidad como líderes, y les ha aportado recursos para afrontar las dificultades con seguridad en sí mismos.”* **Alicia Chardí, Directora RR.HH. DU PONT IBERICA**

*“El programa DPL ha resultado muy valioso y enriquecedor, con contenidos y dinámicas de grupo muy trabajados consiguiendo ir a la esencia de la Dirección de Personas y del Liderazgo. Ha sido como un viaje, no eres el mismo antes de empezar que cuando lo has finalizado.”* **Pablo Tapia, HR Manager BENTELER**

*“Utilizamos el programa desde hace años para el desarrollo de habilidades directivas en mandos intermedios y directivos. Es un programa muy completo y equilibrado, todos los asistentes quedan muy satisfechos con los resultados y también es posible percibir en el medio plazo que existe transferencia al puesto de trabajo.”* **David Garrido, Director RR.HH. PINTURAS MONTÓ**

### Lugar de Impartición:

Hotel Ad Hoc Parque Golf  
Carrer Botxí, 6  
46117 Bétera

### Inscripciones:

2.200 € + IVA

Incluye Coffee y comida de cada jornada

Formación bonificable Fundación Tripartita

**ORGANIZACIÓN  
Y PERSONAS**

[www.organizacionypersonas.com](http://www.organizacionypersonas.com)

[desarrollo@organizacionypersonas.com](mailto:desarrollo@organizacionypersonas.com)

Teléfono: 96 394 13 18

