



# PROGRAMA DE LIDERAZGO

**ORGANIZACIÓN  
y PERSONAS**

# ÍNDICE

- I. Presentación
- II. Estructura del Programa
- III. Metodología
- IV. Contenidos del Taller
- V. Sesiones de Coaching
- VI. Facilitador
- VII. LCP
- VIII. Inscripción

## I. Presentación

El s. XXI está definiendo un entorno cada vez más exigente, complejo, incierto y “acelerado”. Los directivos del S. XX han tenido que adaptarse a muchos cambios, a reinventarse en muchos casos. Ahora se les pide una transformación, capacidades formidables para dirigir personas, influir y ser un ejemplo, tener buenas relaciones, conversaciones y reuniones, crear una cultura de innovación y mejora continua, gestionar las contradicciones y las paradojas, conseguir los resultados y ¡crear más líderes!

Todo esto genera una brecha entre la complejidad del entorno y la complejidad de la mente y sistema operativo actual del directivo.

Los directivos son personas y necesitan ayuda. Y muchos de ellos, tanto jóvenes como veteranos, no “saben pedir ayuda”, y viven esta necesidad de adaptación sobrepasados, desbordados, intentando muchas cosas a la vez, leyendo libros, asistiendo a cursos, sin un plan ni guía.

A menudo se sienten interpelados por su superior, o por el feedback no positivo de sus colaboradores, sin capacidad para dar una respuesta a las preguntas que definen el proceso de transformación del liderazgo:

- ¿Cómo personifico una visión de mí mismo como líder?
- ¿Cómo personifico el tipo de cultura que en mi organización estamos tratando de crear?
- ¿Cómo personifico las relaciones que quiero?

En nuestro enfoque y experiencia, la transformación de su liderazgo requiere una estructura, un plan:

- Primero un diagnóstico realista y certero de su liderazgo actual.
- Segundo, una formulación clara de cuál quiere que sea el impacto de su liderazgo en los demás, que incluye su propósito personal y valores.
- Tercero, disponer de las herramientas, los “cómo hacerlo”, y una ayuda personalizada. Hacer la transformación del liderazgo solos, es muy difícil.

Nuestro Programa pretende poner bases sólidas en el proceso personal de transformación del Liderazgo: asegurar que es un “buen proceso”, y acelerar su despliegue.

Aportamos nuestra experiencia de trabajo con directivos tanto senior como junior, nuestras herramientas y nuestra honestidad como profesionales veteranos.

Disfrutamos facilitando este programa, viendo su impacto en la consciencia y determinación de los participantes. Es por esto que lo hacemos a su valor de coste. Nuestro compromiso es máximo.

## II. Estructura del Programa

UNA JORNADA-TALLER (28 de junio)  
EVALUACIÓN INDIVIDUAL 360° LEADERSHIP CIRCLE  
PROFILE  
TRES SESIONES DE COACHING

## III. Metodología

- Aprendizaje experiencial; se aprende practicando
- Enfoque de facilitador-coach al completo servicio del participante durante el taller grupal y las sesiones individuales.
- Contexto de seguridad y confianza

*Nota:* Cada participante recibirá su informe individual de la evaluación 360° LCP durante el taller, y preservaremos su confidencialidad. Las prácticas que se realicen siempre serán sobre el modelo de liderazgo que caracteriza los líderes que obtienen mejores resultados y logran más cambios y mejoras en sus organizaciones.

### ¿Por qué utilizamos *The Leadership Circle* ?

- ✓ Sabemos que el 40% de los resultados esta correlacionado con la efectividad de liderazgo.
- ✓ Sabemos que la efectividad de liderazgo esta correlacionada con el nivel de consciencia individual.
- ✓ Sabemos que, a mayor consciencia de los líderes de una organización, mayor es la efectividad de liderazgo y, por tanto, mejores resultados.



## IV. Contenidos del Taller (28 de junio)

1. **El proceso de Liderarme a sí mismo.** Del Autodescubrimiento a la Autoconsciencia. El proceso de desarrollar una mentalidad fuera de la caja. El proceso de pasar desde la Reactividad a la Creatividad.
2. **Desarrollar mis Competencias Creativas.** Oportunidades y necesidades de cambio. Pasos y acciones a emprender.
3. **Gestionar mis Tendencias Reactivas.** Aceptación y comprensión del impacto en mi liderazgo. Elección de una estrategia de cambio. Pasos y acciones a emprender.

## V. Sesiones de Coaching

Tras la jornada-taller los participantes ya disponen de su informe LCP, y saben cómo interpretarlo y obtener un esbozo de su plan de mejora.

Somos conscientes que abordar solos el proceso de desarrollo de nuestro liderazgo es muy difícil. Nuestra misión en esta parte es apoyar y acompañar a cada participante en su proceso, y desde su contexto actual en la organización. Hemos previsto **Tres Sesiones** individuales de 2 h. Naturalmente se pueden ampliar. Las tres sesiones están diseñadas para proporcionar ayuda en la primera fase de un proceso de desarrollo del liderazgo.

## **Metodología**

Una buena relación de ayuda + contexto de seguridad y confianza + dosis masiva de observación y escucha + diálogo profundo + preguntas potentes + propuestas sensatas + orientación la acción + información real del impacto del liderazgo del cliente + toda nuestra expertise, experiencia y madurez a su disposición.

*¡Y seguir un proceso; igual que ponemos en forma a nuestro cuerpo podemos poner en forma nuestro cerebro!*

## **Organización**

Las Tres sesiones individuales se programarán de acuerdo con la agenda del participante tras concluir las tres jornadas-taller.

- **Duración:** 120 minutos cada sesión.

Se fijarán en horario de mañana o tarde, y se dará a cada participante la opción de elegir la que mejor se ajuste a su agenda.

- **Lugar:** Oficina de Organización y Personas.  
Carrer de La Cultura, 2. 46002. Valencia

*Nota.* Podemos realizar las sesiones vía Skype para los participantes que lo prefieran: bien por su lugar de residencia o por su mayor comodidad para agendarlas. La conexión con cada participante ya la hemos creado durante el taller.

## VI. Facilitador



### Jose Joaquín Marí

- Licenciado en Derecho
- Master en Dirección de Recursos Humanos.
- Facilitator Licence in Leadership 360°. Management Research Group™.
- Professional Certified Coach (PCC por ICF).
- Co-Active Coach Certification. The Coaches Training Institute (CTI).
- Organization & Relationship Systems Coaching (ORSC).
- Center for Right Relationship (CRR)
- Authorized Facilitator of Team Coaching Internacional™
- Facilitador autorizado The Leadership Circle Profile™ (TLCP) y The Leadership Circle Culture Survey™ (TLCS)
- Socio Director de Organización y Personas – Grupo RH Asesore



## VII. LEADERSHIP CIRCLE PROFILE

**The Leadership Circle** ha creado la primera metodología y evaluación de liderazgo, que permite que consciencia y competencia crezcan juntas, para así conseguir un liderazgo más efectivo.

The Leadership Circle está cambiando la conversación sobre liderazgo en el mundo de “qué hacen” los líderes (basado en

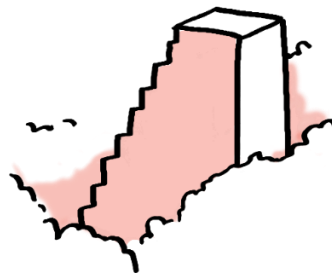
competencias), a una conversación que incluye “cómo piensan”, y cuál es la mentalidad que les permite ser más efectivos.

Llegar a un liderazgo más efectivo, más extraordinario, pasa por evolucionar el nivel de consciencia.

Por “actualizar” nuestro sistema operativo a nivel individual y colectivo.

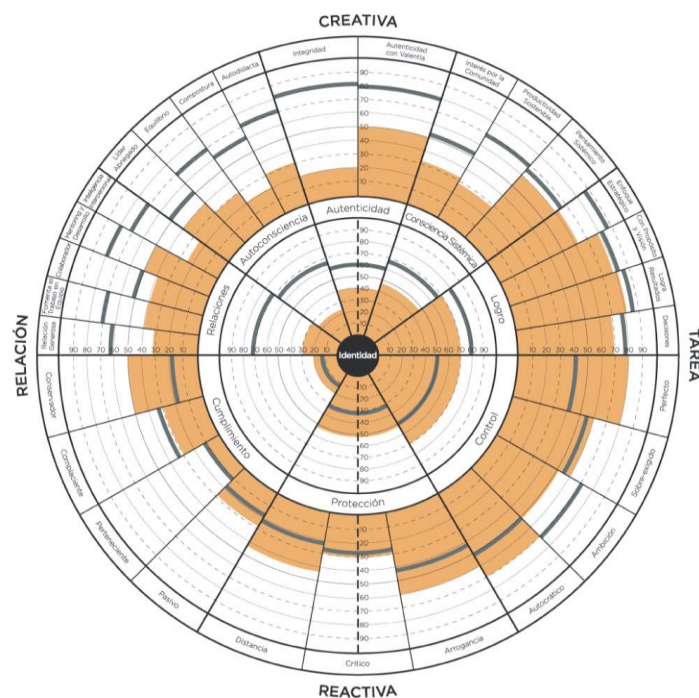
### ***¿Qué permite?***

- Revelar el sistema operativo del líder: supuestos internos (creencias) que dirigen sus comportamientos.
- Mostrar en una foto-reporte lo que está funcionando, lo que no es efectivo y el porqué.
- Poner de manifiesto gaps de consciencia.
- Correlacionar estilo de liderazgo con la efectividad.



## Características y beneficios

- Mide competencias de liderazgo ampliamente contrastadas- aquellas cuyos comportamientos y habilidades se traducen en un liderazgo efectivo.
- Revela los hábitos de pensamiento o patrones que limitan la efectividad del liderazgo y la capacidad de mejorar.
- Aumenta el valor del coaching y ahorra tiempo. El coach puede ver de forma instantánea la foto completa.
- El coaching puede empezar desde un punto más impactante y avanzado.
- Aporta una medición completa para el seguimiento del desarrollo de liderazgo y/o cambio cultural.
- Permite a una Organización compararse con un gran grupo norma de evaluadores de compañías similares.



El cuestionario cuesta unos 30' en cumplimentarse y se realiza vía online:

<https://theleadershipcircle.es/leadership-circle-profile/>

## VIII. Inscripción

### Lugar y fecha de Impartición del Taller:

Hotel Parque Golf

46117 Bétera

Viernes 28 de junio de 08:30 a 18:00 h.

### Lugar y fecha de las Sesiones Individuales:

En Organización y Personas, C/ de La Cultura, 2  
46002 Valencia

Sesiones de 2 h. cada 15 días, de acuerdo con la agenda del participante.

### Inscripciones:

1300 € + IVA

- Incluye coffee, comida, Taller, Evaluación LCP, materiales y Tres sesiones de Coaching.
- Formación bonificable.



[www.organizacionypersonas.com](http://www.organizacionypersonas.com)

[desarrollo@organizacionypersonas.com](mailto:desarrollo@organizacionypersonas.com)

Teléfono: 96 394 13 18