



# PROGRAMA DE LIDERAZGO

**ORGANIZACIÓN  
y PERSONAS**

# ÍNDICE

- I. Presentación
- II. Estructura del Programa
- III. Metodología
- IV. Contenidos del Taller
- V. Sesiones de Coaching
- VI. Facilitador
- VII. The Leadership Circle Profile
- VIII. Nuestros clientes opinan
- IX. Inscripción

## NOTA. SOBRE NUESTROS TALLERES Y EL COVID19

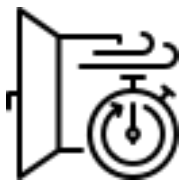
Desde Organización y Personas consideramos indispensable mantener la política de desarrollo del personal de la organización, y los talleres presenciales para este tipo de formación experiencial son las que garantizan los mejores resultados. Por esta razón, queremos garantizar que se realizan en un espacio realmente adaptado a las medidas higiénicas necesarias y seguimos confiando en las instalaciones de ADEIT Fundación Universidad-Empresa. Hemos comprobado *in situ* las medidas tomadas por este equipo, entre las que se encuentran:



Uso obligatorio de mascarillas.



Gel hidroalcohólico en todos los espacios y aulas, y alfombra desinfectante.



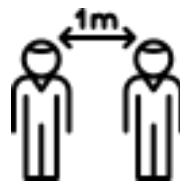
Limpieza de filtros de aire y ventilación de los sistemas de climatización para renovar el aire.



Reforzadas medidas de limpieza y desinfección en todos los espacios.



Señalización para guiar la circulación de personas.



Reorganización de las aulas y espacios para mantener la distancia de seguridad interpersonal.

Para saber más sobre las medidas implementadas por [ADEIT](#):

<http://espacios.adeituv.es/covid19/>

## I. Presentación

En la crisis actual del covid-19 se está hablando mucho de que se abre paso un capitalismo más consciente que a su vez, requiere un tipo de liderazgo más consciente.

El reto del liderazgo se mantiene: dar la respuesta adecuada a un entorno cada vez más exigente, complejo, incierto y «acelerado». Y además proporcionar a las personas de la organización una visión que genere consciencia, realismo e ilusión, que saque lo mejor de cada persona. A los líderes se les pide una transformación, capacidades formidables para dirigir personas, influir y ser un ejemplo, tener buenas relaciones, conversaciones y

reuniones, crear una cultura de innovación y mejora continua, gestionar las contradicciones y las paradojas, conseguir los resultados y ¡crear más líderes!

Todo esto genera una brecha entre la complejidad del entorno y la complejidad de la mente y sistema operativo actual del directivo.

Los directivos son personas y necesitan ayuda. Y muchos de ellos, tanto jóvenes como veteranos, no «saben pedir ayuda» y viven esta necesidad de adaptación sobrepasados, desbordados, intentando muchas cosas a la vez, leyendo libros, asistiendo a cursos, sin un plan ni guía.

A menudo se sienten interpelados por su superior, o por el *feedback* no positivo de sus colaboradores, sin capacidad para dar una respuesta a las preguntas que definen el proceso de transformación del liderazgo:

- ¿Cómo personifico una visión de mí mismo como líder?
- ¿Cómo personifico el tipo de cultura que en mi organización estamos tratando de crear?
- ¿Cómo personifico las relaciones que quiero?

En nuestro enfoque y experiencia, la transformación de su liderazgo requiere una estructura, un plan:

- Primero un diagnóstico realista y certero de su liderazgo actual.
- Segundo, una formulación clara de cuál quiere que sea el impacto de su liderazgo en los demás, que incluye su propósito personal y valores.
- Tercero, disponer de las herramientas, los «cómo hacerlo», y una ayuda personalizada. Hacer la transformación del liderazgo solos, es muy difícil.

Nuestro Programa pretende poner bases sólidas en el proceso personal de transformación del Liderazgo: asegurar que es un «buen proceso», y acelerar su despliegue.

Aportamos nuestra experiencia de trabajo con directivos tanto sénior como júnior, nuestras herramientas y nuestra honestidad como profesionales veteranos.

Disfrutamos facilitando este programa, viendo su impacto en la consciencia y determinación de los participantes. Es por esto que lo hacemos a su valor de coste. Nuestro compromiso es máximo.

## II. Estructura del Programa

### TALLER

26 de noviembre, 2020

Horario: 09:00 a 13:30 y 15:00 a 18:30

### EVALUACIÓN INDIVIDUAL 360° LEADERSHIP CIRCLE PROFILE

### TRES SESIONES DE COACHING

## III. Metodología

- Aprendizaje experiencial, se aprende practicando.
- Enfoque de facilitador-coach al completo servicio del participante durante el taller grupal y las sesiones individuales.
- Contexto de seguridad y confianza.

**Nota:** cada participante recibirá su informe individual de la evaluación 360° LCP durante el taller y preservaremos su confidencialidad. Las prácticas que se realicen siempre serán sobre el modelo de liderazgo que caracteriza los líderes que obtienen mejores resultados, logran más cambios y mejoras en sus organizaciones.

### ¿Por qué utilizamos *The Leadership Circle*?

- ✓ *Sabemos que el 40% de los resultados esta correlacionado con la efectividad de liderazgo.*
- ✓ *Sabemos que la efectividad de liderazgo esta correlacionada con el nivel de consciencia individual.*
- ✓ *Sabemos que, a mayor consciencia de los líderes de una organización, mayor es la efectividad de liderazgo y, por tanto, mejores resultados.*



## IV. Contenidos del Taller

1. **El proceso de Liderarme a sí mismo.** Del Autodescubrimiento a la Autoconsciencia. El proceso de desarrollar una mentalidad fuera de la caja. El proceso de pasar desde la Reactividad a la Creatividad.
2. **Desarrollar mis Competencias Creativas.** Oportunidades y necesidades de cambio. Pasos y acciones a emprender.
3. **Gestionar mis Tendencias Reactivas.** Aceptación y comprensión del impacto en mi liderazgo. Elección de una estrategia de cambio. Pasos y acciones a emprender.

## V. Sesiones de Coaching

Tras la jornada-taller los participantes disponen de su informe LCP, ya saben cómo interpretarlo y obtener un esbozo de su plan de mejora.

Somos conscientes de que abordar solos el proceso de desarrollo de nuestro liderazgo es muy difícil. Nuestra misión en esta parte es apoyar y acompañar a cada participante en su proceso, desde su contexto actual en la organización.

Hemos previsto **Tres Sesiones** individuales de 2h. Naturalmente se pueden ampliar. Las tres sesiones están diseñadas para proporcionar ayuda en la primera fase de un proceso de desarrollo del liderazgo.

## Metodología

Una buena relación de ayuda + contexto de seguridad y confianza + dosis masiva de observación y escucha + diálogo profundo + preguntas potentes + propuestas sensatas + orientación la acción + información real del impacto del liderazgo del cliente + toda nuestra *expertise*, experiencia y madurez a su disposición.

*¡Y seguir un proceso, igual que ponemos en forma a nuestro cuerpo podemos poner en forma nuestro cerebro!*

## Organización

Las Tres sesiones individuales se programarán de acuerdo con la agenda del participante tras concluir la jornada-taller.

**Duración:** 120 minutos cada sesión.

Se fijarán en horario de mañana o tarde, se dará a cada participante la opción de elegir la que mejor se ajuste a su agenda.

**Dónde:** online \* o físicamente en la Oficina de Organización y Personas.  
Carrer de La Cultura, 2. 46002. Valencia

*\*Nota.* Podemos realizar las sesiones vía Skype o Zoom para los participantes que lo prefieran. La conexión con cada participante ya la hemos creado durante el taller.



## VI. Facilitador

**José Joaquín Marí** es consultor de RRHH desde 1989, y desde 2008 su principal trabajo es como *coach* ejecutivo y de equipos, y experto en desarrollo del liderazgo.



En este trabajo se muestra su mejor versión de sí mismo: la sabiduría de la vida que ha podido acumular, sumada a toda su *expertise* profesional sobre lo que ocurre con las organizaciones y las personas. Cree en el trabajo bien hecho y se esfuerza por mantener la discreción y la humildad.

Ha sido profesor de las Escuelas de Negocios de Valencia: Liderazgo, Gestión del Cambio y Desarrollo Organizativo; así como formador realizando intervenciones educativas a, principalmente, mandos intermedios y equipos.

Se ha formado como coach en las escuelas norteamericanas, y desde 2015 tiene la acreditación de **Professional Certified Coach (PCC)** por ICF. Está certificado en las siguientes herramientas de Desarrollo de Liderazgo: **Team Diagnostic Assesment, Leadership Circle Profile, Leadership Circle Culture Survey** y **Leadership Effectiveness Analysis**.

## VII. The Leadership Circle Profile

**The Leadership Circle** ha creado la primera metodología y evaluación de liderazgo, que permite que consciencia y competencia crezcan juntas, para así conseguir un liderazgo más efectivo.

The Leadership Circle está cambiando la conversación sobre liderazgo en el mundo de «qué hacen» los líderes (basado en

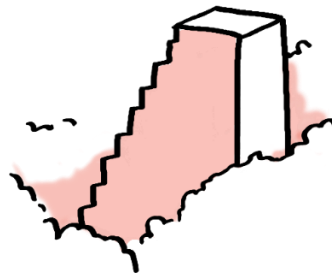
competencias), a una conversación que incluye «cómo piensan», y cuál es la mentalidad que les permite ser más efectivos.

Llegar a un liderazgo más efectivo, más extraordinario, pasa por evolucionar el nivel de consciencia.

Por «actualizar» nuestro sistema operativo a nivel individual y colectivo.

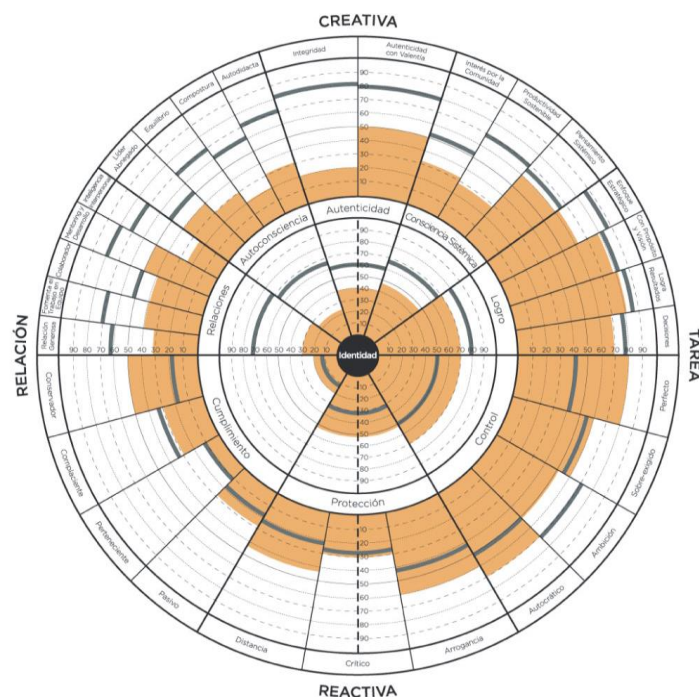
### ¿Qué permite?

- Revelar el sistema operativo del líder: supuestos internos (creencias) que dirigen sus comportamientos.
- Mostrar en una foto-reporte lo que está funcionando, lo que no es efectivo y el porqué.
- Poner de manifiesto gaps de consciencia.
- Correlacionar estilo de liderazgo con la efectividad.



## Características y beneficios

- Mide competencias de liderazgo ampliamente contrastadas -aquellas cuyos comportamientos y habilidades se traducen en un liderazgo efectivo.
- Revela los hábitos de pensamiento o patrones que limitan la efectividad del liderazgo y la capacidad de mejorar.
- Aumenta el valor del coaching y ahorra tiempo. El coach puede ver de forma instantánea la foto completa.
- El *coaching* puede empezar desde un punto más impactante y avanzado.
- Aporta una medición completa para el seguimiento del desarrollo de liderazgo y/o cambio cultural.
- Permite a una Organización compararse con un gran grupo norma de evaluadores de compañías similares.



El cuestionario cuesta unos 30' en cumplimentarse y se realiza vía online:

<https://theleadershipcircle.es/leadership-circle-profile/>

## VIII. Nuestros clientes opinan

Sinceramente reconozco que ya hacía tiempo que no decía «este programa/curso me ha gustado». La materia, el contenido, los conceptos han estado muy bien trabajados, pero para mí el valor, o lo que hace que este programa sea diferente, es la manera en la que Ximo hace llegar los mensajes, ese es el valor.

De una manera clara, sencilla y directa interiorizas lo que te transmite, adaptando los contenidos a la realidad del día a día, con ejemplos que además son fácilmente extrapolables del trabajo a la vida.

S. Z. de Aquaservice



---

Ximo espectacular, se nota la infinita experiencia y conocimiento, a veces hablabas con él y pensabas, «*joer* como me tiene *calao*». Sabe qué es lo que necesita cada persona y cómo dirigir la sesión para encaminarte hacia ello. A veces piensas que para él somos como un libro abierto y te ayuda a afrontar con autenticidad aquello que por miedos no te atreves a tratar. Gracias.

J. I. de Mutua Levante



---

Importantísima la combinación de conocimientos y experiencia de Ximo. Alguien con «solo experiencia» nos podría haber transmitido un punto de vista sesgado, y alguien con «solo conocimientos» nos podría haber proporcionado conceptos demasiado teóricos. Y, evidentemente, importantísima su calidez a la hora de transmitir los contenidos.

J. M. de Pavagua



---

El trabajo y apoyo de Ximo en todo el programa es increíble, se adhiere perfectamente a la situación personal y profesional de cada uno, y eso le permite dar unos consejos y orientaciones tan buenos, que parece que el mismo ha vivido esas situaciones.

V. M. de Casa Caridad.



## IX. Inscripción

### Fecha de impartición del taller:

26 de noviembre, 2020

Horario: 09:00 a 13:30 y 15:00 a 18:30

### Lugar de impartición:

ADEIT Fundación Universidad-Empresa

Plaza Mare de Déu de la Pau, 3. 46001 Valencia

### Lugar y fecha de las Sesiones Individuales:

Dos modalidades a elegir: *online* o físicamente en Organización y Personas, C/ de La Cultura, 2. 46002 Valencia

Sesiones de 2 h cada 15 días, de acuerdo con la agenda del participante.

### Inscripciones:

1.400 € + IVA

- Incluye *coffee break*, comida, Taller, Evaluación LCP, materiales y Tres sesiones de Coaching.

**ORGANIZACIÓN  
Y PERSONAS**

[www.organizacionypersonas.com](http://www.organizacionypersonas.com)

[desarrollo@organizacionypersonas.com](mailto:desarrollo@organizacionypersonas.com)

Teléfono: 96 394 13 18